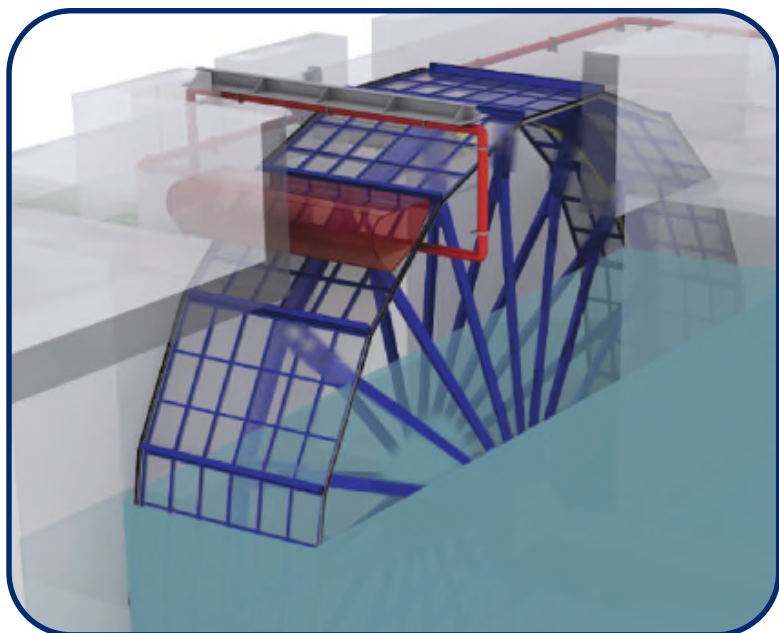


TAMBORES FILTRANTES

FLUJO DE AFUERA HACIA DENTRO



BENEFICIOS

- ◆ Los tambores filtrantes se utilizan para detener los pequeños desechos contenidos en un flujo de agua para que los sistemas aguas abajo permanezcan sin obstrucciones y limpios.
- ◆ Los desechos pueden ser de todo tipo, incluidos peces, camarones, medusas, hojas, hierba, desechos artificiales, plásticos, algas, etc.
- ◆ Los tambores filtrantes se utilizan en centrales térmicas y nucleares, terminales de GNL, plantas de desalinización y fertilizantes, plantas de agua potable y riego.
- ◆ Se recomiendan especialmente para caudales muy grandes.

DESCRIPCIÓN

- ◆ El tambor filtrante se instala en una cámara de concreto entre dos paredes laterales paralelas con grandes aberturas. El tambor consiste en un rotor cilíndrico con una superficie cilíndrica hecha de paneles de malla rectangulares uno al lado del otro. El rotor tiene dos bujes y un moto-reductor al nivel de la plataforma. Los paneles viajan hacia abajo en el agua. El agua fluye a través de los paneles de malla hacia la cámara del tambor a través de la entrada aguas arriba, por la parte exterior del tambor y sale después de pasar a través de la malla a través de las dos salidas laterales.
- ◆ Los paneles cargados de escombros suben por encima de la parte superior al nivel de la plataforma, y luego bajan nuevamente. Uno o dos tubos de retro lavado con boquillas de chorro colocados aguas abajo de los paneles dentro de la estructura del cabezal, lava(n) los paneles y retira(n) los desechos que se proyectan en un canal de descarga. Estos, luego, viajan en un canal de concreto hasta un sistema de recolección (cesta, separador, etc.).
- ◆ Los tambores filtrantes normalmente se detienen y se lavan periódicamente cuando están obstruidas por escombros. Igualmente, se puede proporcionar rotación permanente.

VENTAJAS

- ◆ 90 años de experiencia.
- ◆ Resiste permanentemente a altos niveles de pérdida de carga.
- ◆ Gran capacidad de manejo de desechos.
- ◆ Adecuado para rotación permanente.
- ◆ Estructura civil compacta.
- ◆ Completamente automático.
- ◆ Opción amigable para la vida marina.
- ◆ Económico.
- ◆ Fácil acceso al canal de externo de descarga de desechos.
- ◆ Sin interferencia interna con desechos.

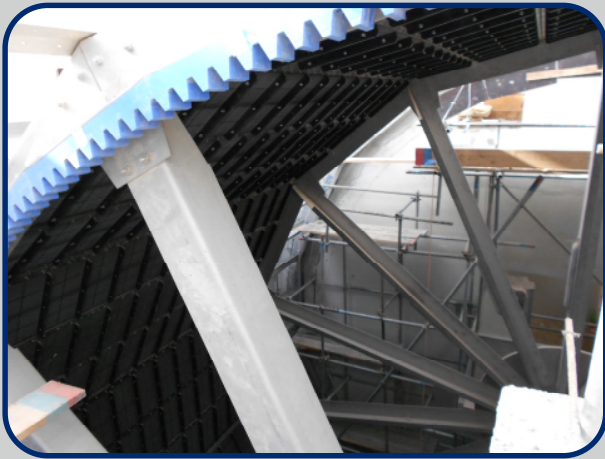
CARACTERÍSTICAS OPCIONALES

- ◆ Operación de dos o tres velocidades.
- ◆ Calificación al seísmo.
- ◆ Diseño especial de rotación de alta velocidad para manejo de cargas pesadas de escombros.
- ◆ Medio de filtración resistente a la acumulación de fibra.
- ◆ Medio de filtración que impide la adherencia de las medusas.
- ◆ Protección Catódica (Ánodos o corriente forzada).
- ◆ Sistema de protección de vida acuática de bajo presión (316B).
- ◆ Cumplimiento con la norma ATEX.
- ◆ Válvulas de derivación.



ACCESORIOS NECESARIOS

- ◆ Circuito de alimentación del sistema de retro lavado
- ◆ Sistema de monitoreo de diferencial de nivel
- ◆ Panel de control eléctrico
- ◆ Rejas fijas aguas arriba (espacio entre barras de 20 hasta 75 mm) (desde 1" hasta 3")
- ◆ Compuertas de ataguía para desagüe de la fosa
- ◆ Sistema de recolección de desechos (canastos, etc.)



MATERIALES

Rotor del tambor, estructura, cubo y eje, bloques de bujes:

- ◆ Para agua dulce: Acero al carbono con pintura epoxi o acero inoxidable AISI 304L;
- ◆ Para agua de mar: Acero inoxidable AISI 316L con ánodos, acero inoxidable dúplex o súper dúplex.

Eje de transmisión y bujes:

- ◆ Para agua dulce: Acero al carbono con pintura epoxi o acero inoxidable AISI 304L;
- ◆ Para agua de mar: Acero inoxidable AISI 316L, acero inoxidable dúplex o súper dúplex.

Tornillería:

- ◆ Para agua dulce: Acero inoxidable A2 o A4;
- ◆ Para agua de mar: A4, dúplex o acero inoxidable super dúplex.

INFORMACIÓN Y TAMAÑO

- ◆ Abertura de malla de 1x1 a 10x10 mm (0.04 a 3/8 "), o menos sobre pedido especial.
- ◆ Caudal: hasta 170000 m³ / h (500.000 gpm).
- ◆ Variación de marea: sin límite práctico.
- ◆ Ancho útil del marco de los paneles: 1.3 a 6 m (2 a 13 pies)
- ◆ Máquinas más anchas bajo pedido especial (diseño con dos ruedas).



Para cualquier cotización, póngase en contacto con:
www.beaudrey.com/contact